

# SOLATEX

## CARACTERISTIQUES

Solatex est un revêtement souple, **anti-stress, anti-dérapant**, très résistant aux piétinements et déjections animales.

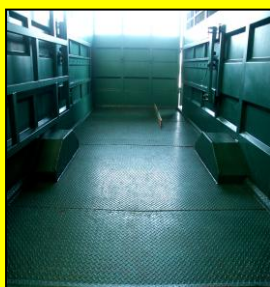
Solatex est constitué d'une couche de structure en **résine polyuréthane**, mélangée avec des **granulés de caoutchouc noir**

## DESTINATION

**SOLATEX** est spécialement conçu pour les revêtements de sols : **d'écuries**  
**de bétailières et remorques à chevaux**  
**de vans, chenils...**

## APPLICATION

La mise en œuvre sur **tous types de supports** est possible. Ces supports devront être secs, cohésifs et propres. Leur préparation devra être conforme aux règles professionnelles en vigueur. **SOLATEX** ne peut être mis en œuvre par temps de pluie ou sur supports humides, la température d'application sera obligatoirement comprise entre **10 et 40°C**, l'humidité de l'air sera inférieure à **80%**. **SOLATEX** s'applique en couche, à l'aide d'une spatule crantée, des granulés de caoutchouc sont saupoudrés à la pelle quelques minutes après l'application du mélange **résine/caoutchouc**.



Le support doit être sec, propre, cohésif et de niveau .



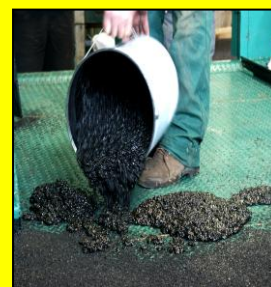
Préparation du mélange résine + durcisseur .



Ajout de grains de caoutchouc noir au mélange résine/durcisseur .



Malaxage du mélange à l'aide d'une perceuse à hélice .



Dépose du mélange de façon homogène sur le support .



Egalisation du mélange sur le support à l'aide d'une raclette ou spatule crantée.



saupoudrer le mélange étalé, de grains de caoutchouc noir .



Les grains doivent être étalés de façon homogène et régulière (technique du semeur) .



faire pénétrer les grains dans le mélange à l'aide d'une « dame » .



Le tapis ainsi réalisé (0,5cm) peut être lavé à l'eau sous pression (100 bars max à 60°C) .